



PLAN DE EMERGENCIA 2010

COMITÉ PARITARIO
COLEGIO AMANECER DE TALCAHUANO
CLAUDIO GAY ORIENTE N° 4511
FONO (41) 2596304
TALCAHUANO

COMITÉ PARITARIO COLEGIO AMANECER DE TALCAHUANO

RECTOR DEL ESTABLECIMIENTO:

Sr. Rafael Moreno Espinoza

INSPECTORA GENERAL:

Sra. María Teresa Gil Gálvez

PRESIDENTE:

Eugenio Silva Reyes

VICEPRESIDENTE:

Víctor Mora Romero

SECRETARIO:

Heraldo Domínguez Villegas

INTEGRANTES:

Lorena Del Pino Vallejos

Sonia Jara Sepúlveda

Claudia Riquelme Vera

Paola Maldonado Acosta

Carmen Vásquez Ortega

Ana María Soto Cáceres

ASESOR MUTUAL DE SEGURIDAD:

Jaime Cabrera Ortiz

CONTACTO BOMBEROS:

4ª Cía. De Bomberos Italia

PRESENTACIÓN

El Comité Paritario del Colegio Amanecer de Talcahuano preocupado de la seguridad de sus alumnos y funcionarios ha dispuesto el siguiente Plan de Seguridad, con la finalidad de hacer frente a eventos como el vivido el 27 de Febrero del presente año y ayudar a que sus integrantes no sufran daño alguno:

PLANIFICACIÓN DEL PLAN DE SEGURIDAD

OBJETIVOS GENERALES DEL PLAN DE SEGURIDAD

- Generar en la comunidad escolar una actitud de autoprotección, teniendo por sustento una responsabilidad colectiva de seguridad.
- Proporcionar a los alumnos un efectivo ambiente de seguridad integral mientras cumplen con sus actividades formativas.
- Constituir en el Colegio Amanecer de Talcahuano, un modelo de protección y seguridad, aplicable en el hogar y en la realidad circundante del alumno.

OBJETIVOS ESPECÍFICOS DEL PLAN DE SEGURIDAD

- Organizar a la Comunidad Escolar en torno a responsabilidades y funciones que deben desempeñar en caso de alguna emergencia.
- Gestionar el aprovechamiento de los recursos humanos y materiales con los que cuenta el Colegio para enfrentar situaciones de riesgo.
- Informar permanentemente a toda la Comunidad Educativa de las acciones que se realizan para poner en práctica el Plan de Seguridad.

METODOLOGÍA DEL PLAN (AIDEP)

1. ANALISIS HISTORICO

Ubicación urbana

El Colegio Amanecer de Talcahuano se emplaza en Sector Las Salinas, ubicado al este de Las Higueras, y al norte del sector Cruz del Sur. Es actualmente un sector de expansión junto con Brisa del Sol. Se adscribe a un

conjunto residencial nuevo que incluye Población Santa Clara, Población Santa Marta, Población Santa Cecilia, Conjunto Residencial San Marcos, Villa Colonial, Villa El Sauce, Verdemar, Parque Residencial Las Salinas, Villa Los Reyes, Villa Los Constructores y Villa Mar Hermoso.

Vialidad

Las principales calles son Volcán Osorno, Avenida Cristóbal Colón, Claudio Gay Oriente, Claudio Gay Poniente, Manuel Montt, Manuel Bayón, Iquique.

Ubicación Geográfica

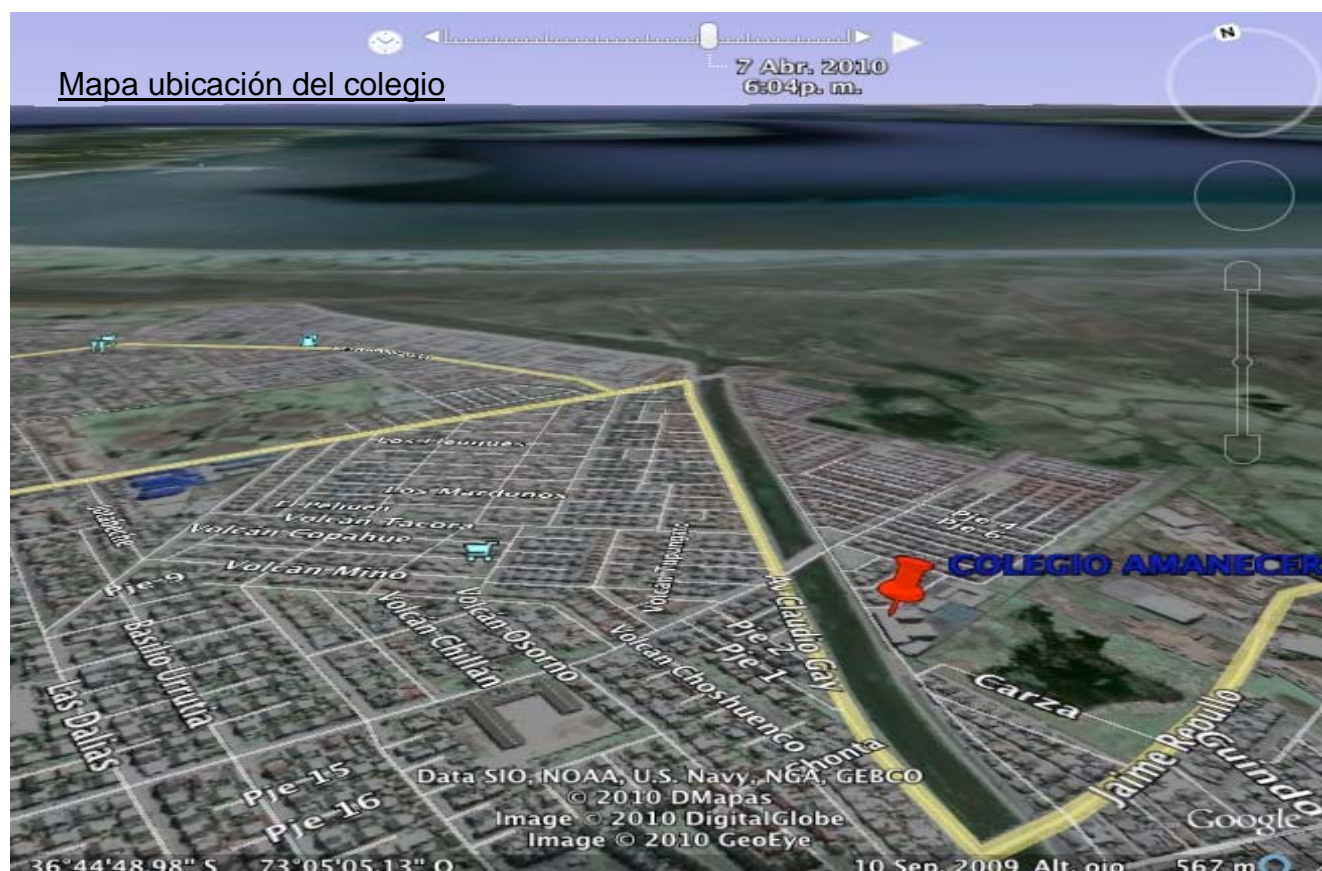
Latitud:
36°45'6.15" SUR

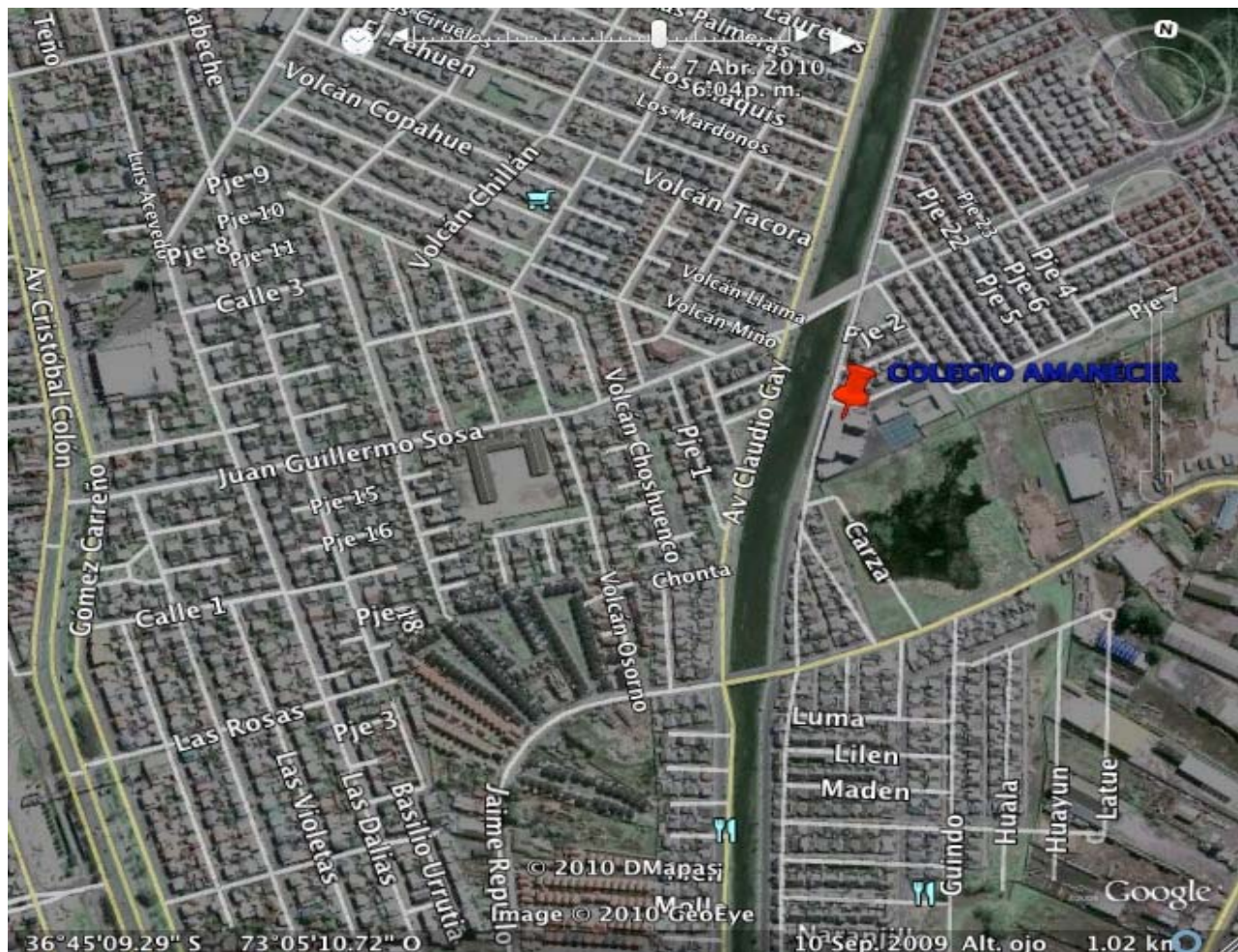
Longitud:
73° 5'2.66" OESTE

Altitud:
10 mts. sobre en nivel del mar.

Distancia entre Colegio y borde costero (marea alta)
2,46 Kilómetros

Fuente: Google Earth





2. INVESTIGACIÓN EN TERRENO

La verificación del estado de la estructura del edificio se ha determinado por medio de tres agentes:

- ☆ Comisión de integrantes del Comité Paritario.
- ☆ Informe Técnico de Habitabilidad por el Señor Oscar Gutiérrez Astete, Ingeniero Civil.
- ☆ Inspección visual del edificio por el señor Jaime Cabrera Ortiz, Experto en Prevención de riesgo representante de la Mutual de Seguridad.

3. DISCUSIÓN Y ANÁLISIS

Al recibir los informes, se conformó se conformaron reuniones con equipos de trabajo que integró a :

- a) Sostenedor, ingeniero civil y directivos.
- b) Directivos, Comité Paritario y experto en prevención de riesgos.
- c) Directivos, profesores, codocentes y auxiliares del Colegio Amanecer, recibiendo asesoría constante de la Mutual de Seguridad e instituciones públicas.

La elaboración del plan de emergencia obedece, por tanto al análisis de las condiciones de seguridad más adecuadas para salvaguardar la vida de la comunidad educativa.

4. ELABORACIÓN DE LOS MAPAS

Los mapas están dispuestos en el fichero del establecimiento y en cada piso. Señala las vías de evacuación para cada piso, que en este caso son dos: una indicada por un trayecto de color **verde** y el otro será de color **rojo**. Los alumnos, profesores, directivos, y personal del establecimiento que se encuentren en las dependencias, ya sea de uno u otro color, deberán seguir el trayecto que le corresponda según el color. La zona de seguridad será el Patio del establecimiento, puesto que no presenta ningún riesgo de caídas de paredes o postes. Por otra parte, los alumnos y educadoras del nivel parvulario, saldrán al patio adyacente que constituirá su ZONA DE SEGURIDAD.

5. PLAN DE TRABAJO

Coordinación

Se ha designado un coordinador por nivel, quien a su vez canalizará y analizará las situaciones de riesgo; información que hará llegar al Comité Paritario. Los asesores respaldarán y reemplazarán al coordinador ante una emergencia:

1.- Coordinador de la seguridad: Antonio Silva Reyes

Asesores: Loreto Espinoza Silva
Yuri González Valdebenito
Cecilia Soto Casanova
Fernando Elgueta Orellana
Lorena del Pino Vallejos

2.- Representante Enseñanza Parvularia: Daniela Fierro Toloza

Asesores: Cristina Jiménez Bucaray
Dámaris Cisterna Chávez
Marisol Burgos Reyes

3.- Representante Enseñanza Básica: Viviana Sanhueza Parra

Asesores: Claudia Riquelme Vera
Leslie Sanzana Guzmán
Alicia Navarrete Fuentes
Alinne Valenzuela Jiménez
Carla Castro Díaz
Eduardo Utreras Cofré
Gissela Soto Navarrete
Verónica Fuentes Parra

4.- Representante Enseñanza Media: Carina Pérez Manríquez

Asesores: Paola Cid Martínez

Carolina Leal González
Victor Mora Romero
Marisol Orellana Yáñez
Ivan Torres Alvarez
Paola Maldonado Acosta
Victor Henriquez Enríquez
Heraldo Dominguez Villegas

5.- Representante Personal Administrativo: Rafael Moreno Espinoza

Asesores: Helga Arévalo Paris
Carmen Gloria Vásquez
Maria Teresa Gil Gálvez

6.- Representante Codocentes y auxiliares: María Eugenia Ibáñez

Asesores: Alejandro Aburto Endías
Sonia Jara Sepúlveda
Max Moreno Muñoz
Maritza Méndez Andrades

Funciones

Las principales responsabilidades de los funcionarios del Colegio Amanecer de Talcahuano, para ejecutar el Plan de Emergencia, son las siguientes.

- 1) **RECTORIA**
 - Crear, presidir y apoyar al Comité de Seguridad del Colegio Amanecer de Talcahuano.
 - Otorgar recursos para el buen funcionamiento de los implementos y de las Unidades de Emergencia (radios a pilas, campana, botiquín, revisión de extintores).
 - Mantener actualizada la relación de los teléfonos de emergencia de los Servicios de Utilidad Pública.
 - Adoptar en conjunto con el Coordinador de Seguridad, las medidas para evacuar el Establecimiento si la situación así lo requiere.
 - **Exigir las prácticas de Evacuación Interna y Externa planificadas.**

- 2) **INSPECTORÍA**
 - Coordinar todas y cada una de las acciones que efectúe el Comité Paritario del Establecimiento.
 - Coordinar el Plan de Emergencia en general y de Evacuación Interna.
 - Dar la alarma de evacuación (toque reiterado de campana) tanto en ejercicios de simulacro, como en caso real.
 - Evaluar los daños humanos y materiales y las situaciones de riesgo que se derivan de la ocurrencia de un siniestro.
 - Verificar el correcto desempeño de las funciones de los docentes, funcionarios y alumnos tanto en simulacros como en eventos reales.

3) COMITÉ PARITARIO

- Supervisar el buen estado de la infraestructura del Colegio, especialmente la que resulte fundamental en un proceso de Evacuación (**solicitar ayuda externa de especialistas en estructuras**).
- Solicitar a la Dirección e Inspectoría General que el Botiquín de emergencia esté dotado de material necesario para atender casos de esta índole.
- Controlar que los extintores estén debidamente cargados, instalados, señalizados y protegidos.
- Involucrar y orientar a una brigada de emergencia compuesta por alumnos del establecimiento.
- Señalizar las vías de evacuación del Colegio e instruir a los docentes y paradocentes sobre el procedimiento en caso de algún evento.

4) DOCENCIA

- Entregar a los alumnos de su curso, las instrucciones del presente Plan de Emergencia, para hacer más expedita las operaciones de ejercicio y/o a las zonas de evacuación cuando el caso lo requiera.
- Liderar ante el curso la operación de evacuación Interna o Externa.
- Controlar y cuidar a los alumnos durante la evacuación.
- Reportar alumnos heridos o dañados.
- Entregar los alumnos a sus padres en el lugar de Evacuación en el momento que la Dirección del Colegio lo indique.

5) AUXILIARES

- Abrir y cerrar las puertas del Establecimiento que conectan con la zona de evacuación.
- Cortar la energía eléctrica.
- Operar los extintores, en los casos que se requieran.
- Rescatar bienes físicos imprescindibles en casos de incendios.

6) UNIDAD DE PRIMEROS AUXILIOS

Coordinadora; Sonia Jara Sepúlveda.

- Atender los primeros auxilios de emergencia.
- Trasladar a los heridos a la zona de seguridad.
- Auxiliar a los alumnos que presenten dificultades para evacuar.

EJECUCIÓN PLAN DE SEGURIDAD

PROCEDIMIENTO DURANTE UN SISMO

- 1.-Los profesores mantendrán la calma y alertarán a los alumnos, evitando el pánico.
- 2.-Las puertas de salida de la sala, pasillos y oficina serán abiertas por los alumnos designados para tal efecto en cada sala.

3.-Durante el sismo **no se evacuará**, ya que constituye la mayor tasa de accidentes y lesionados.

4.-En el área externa del Colegio (en caso de actividades externas), los alumnos se alejarán de paredes, postes, árboles, cables eléctricos y otros elementos que puedan caer.

ALARMA DE PLAN DE EVACUACIÓN

En caso de sismo y/o Tsunami o incendio, se dará inicio a la aplicación del Plan de Seguridad. En caso de sismo, al terminar el movimiento telúrico y dependiendo de su magnitud, se procederá a evacuar a la Zona de Seguridad Externa. (SECTOR MULTICANCHA DEL COLEGIO). El Nivel Parvulario evacuará al patio a un costado del edificio de su nivel, siendo esta su Zona de Seguridad.

La orden de evacuación de la será el toque de campana con campanadas seguidas, y a continuación cada profesor a cargo del curso, procederá a ordenar a los estudiantes, con apoyo de los alumnos de la brigada de emergencia del curso guiados por los inspectores de piso y profesores coordinadores del nivel.

MODALIDAD DE EVACUACIÓN

Toda evacuación del Colegio se efectuará a pie, siguiendo el recorrido asignado hacia la zona de seguridad externa.

PROCEDIMIENTO DE EVACUACIÓN

1.-Al sonar la alerta, el profesor ordenará la evacuación inmediata. Si el alumno está en recreo u otra actividad, debe dirigirse inmediatamente hacia la zona de seguridad por la vía que le corresponda (Verde o Roja).

2.-Los alumnos saldrán ordenadamente de la sala de clases hacia la zona de seguridad, sin mochila.

3.-El trayecto hacia la zona de seguridad deberá hacerse con paso rápido, sin hablar, correr ni gritar. Ningún alumno podrá devolverse hacia su sala.

4.-El profesor se preocupará del curso que esté a su cargo en ese momento.

5.-Una vez en la Zona de Seguridad los asesores de cada nivel, encabezados por Rectoría, se pasará la lista a los alumnos para verificar y asegurarse del estado en que se encuentra la Comunidad Educativa y vigilará el bienestar del alumnado, profesores y funcionarios del establecimiento.

5.-Los coordinadores de seguridad verificarán el estado estructural del Colegio.

6.- El profesor designado tendrá la responsabilidad de llevar el Libro de Clases.

Observación: Los alumnos del Nivel Parvulario serán conducidos a la Zona de Seguridad establecida por ellos e irán en su apoyo brigadistas y asesores de coordinación.

PROCEDIMIENTO ALERTA DE TSUNAMI.

1.-Una vez declarada la alerta de tsunami, los profesores a cargo del curso de Enseñanza Media conducirán a los alumnos al tercer piso por la vía indicada por un inspector y coordinador de nivel.

2.- Los profesores de Enseñanza Básica y Nivel Parvulario guiarán a sus cursos al Segundo piso del establecimiento, ayudados por los inspectores correspondientes y los alumnos brigadistas.

3.- Los alumnos del Nivel Parvulario harán su ingreso por el costado de la cancha, para subir al segundo piso del establecimiento, junto con los asesores a cargo y los brigadistas asignados.

4.- La escuela de Lenguaje también será evacuada hacia el Segundo uno de los pisos del Colegio Amanecer de Talcahuano.

3.- Este procedimiento durará hasta que se sean verificadas las condiciones por la rectoría del Colegio Amanecer.

4.-Una vez concluida la Emergencia, los alumnos serán entregados a sus padres según las orden de rectoría.

RECURSOS DE EMERGENCIA:

- Radios a pila.
- Camilla.
- Botiquín.
- Campana.
- Extintores.
- Megáfono

FUENTES DE INFORMACIÓN

- Google Earth
- “Modelo de Plan de seguridad”. Mutual de Seguridad.
- “Metodologías para la seguridad escolar”. Mutual de Seguridad.

Talcahuano, 25 de Marzo de 2010